

نمونه سوال 1

1

چه موقع میتوانید به صورت دنده عقب از یک خیابان فرعی به خیابان اصلی وارد شوید؟

- 1- در همه مواقع
- 2- تنها اگر هردو خیابان خلوت باشد
- 3- تنها اگر خیابان اصلی دارای ترافیک نباشد
- 4- هیچ موقع

2

حداکثر سرعت در جاده های اصلی برون شهری چند کیلومتر است؟

- 1- روزها 95 کیلومتر ، شب 85 کیلومتر
- 2- روزها 110 کیلومتر ، شب 90 کیلومتر
- 3- روزها 90 کیلومتر ، شب 85 کیلومتر
- 4- در روزها 80 کیلومتر ؛ شب 90 کیلومتر

3

مفهوم تابلوی زیر چیست ؟



- 1- عبور اطفال

دینا: تخصصی ترین سایت مشاوره حقوقی

2- گذرگاه عابر پیاده

3- مدرسه

4- عبور عابر پیاده

4

در یک منطقه مسکونی و شهری در حال حرکت هستید، به یک سرعت گیر نزدیک میشوید چکار میکنید؟

1- با همان سرعت به راه خود ادامه میدهید

2- با احتیاط سرعت را کاهش میدهید

3- از قسمت چپ جاده عبور میکنید

4- فرصت ندهید عابرین از خیابان عبور کنند

5

کدام مورد زیر علت تصادف با اتومبیل جلویی است؟

1- تغییر نور چراغها

2- عدم توجه کافی به راه و نزدیک شدن بیش از حد به اتومبیل جلویی

3- عبور عابر پیاده در مناطق شهری و شلوغ

4- ترافیک وسایل نقلیه

6

چرا موتور سواران نسبت به رانندگان اتومبیل آسیب پذیر ترند؟

دینا: تخصصی ترین سایت مشاوره حقوقی



1- با سرعت بیشتری پیچ ها را طی میکنند

2- تغییرات سطح راه بر روی آنها تاثیرات بیشتری دارد

3- نسبت به اتومبیل شتاب بیشتری میگیرند

4- سرعت آنها از اتومبیل ها سریعتر است

7

مفهوم تابلوی زیر چیست؟



1- حق تقدم عبور با وسیله نقلیه مقابل است

2- ورود از هر دو طرف ممنوع

3- حق تقدم عبور با شماسست

4- فقط عبور از راست مجاز است

تابلوی شکل زیر به چه معناست؟



1- تقاطع جاده و راه آهن با راه بند نصب در 300 متری

2- تقاطع جاده و راه آهن نصب در 300 متری

3- تقاطع جاده و راه آهن بدون راه بند نصب در 300 متری

در چند متر مانده به پیچ ها سبقت ممنوع است؟

1- 100

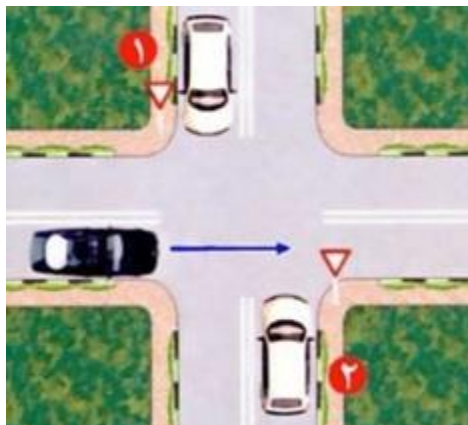
2- 50

3- 150

4- 60

حق تقدم عبور در تصویر زیر با کدام است؟

دینا: تخصصی ترین سایت مشاوره حقوقی



1- اتومبیل سفید شماره ۱

2- اتومبیل سفید شماره ۲

3- اتومبیل سیاه رنگ

4- همه حق تقدم عبور یکسان دارند

11

در بزرگراه اتومبیل شما دچار نقص فنی میشود برای هشدار به وسائط نقلیه دیگر تابلوی احتیاط را در چه فاصله ای از اتومبیل خود قرار میدهید؟



1- 100

2- 120

دینا: تخصصی ترین سایت مشاوره حقوقی

3- 150

4- 70

12

اگر هنگام رانندگی در سراسیمی کلاج را پایین نگه داریم چه میشود؟

1- **ترمز گرفتن و هدایت اتومبیل دشوار میشود**

2- لاستیک ها سائیده نمیشود

3- اشکالی ندارد

4- موتور سریع تر کار میکند ، اتومبیل سرعت میگیرد

13

گواهینامه رانندگی را بنا به درخواست چه کسی باید ارائه داد؟

1- **پلیس ترافیک**

2- مامور ترافیک

3- بازرس اتومبیل

4- پس از وقوع حادثه به فرد دیگر تصادف

14

وقتی در خط عبوری که حرکت میکنید اتومبیل ها توقف کرده باشند و راه مسدود شده باشد چه کار باید کرد؟

1- شتاب بگیرید که زودتر از آنها عبور کنید

2- **به ترافیک جهت مقابل اجازه عبور می دهید**

3- به ترافیک مقابل اشاره کنید تا عبور کنند

دینا: تخصصی ترین سایت مشاوره حقوقی

4- به رفتن ادامه می‌دهید زیرا حق تقدم با شماست

15

معنی تابلوی زیر چیست؟



1- حداقل سرعت 30 کیلومتر

2- حداکثر سرعت 30 کیلومتر

3- پایان حداقل سرعت 30 کیلومتر

4- پایان حداکثر سرعت 30 کیلومتر

16

در تقاطع هم عرض اگر دو وسیله نقلیه ای که روبروی یکدیگر در حرکتند بخواهند وارد خیابان مجاور شوند حق تقدم با کدام است؟

1- وسیله ای که به چپ گردش میکند

2- وسیله ای که به راست گردش میکند

3- منتظر میمانند تا پلیس راهنمایی بیاید

4- هیچکدام

17

تنها برای انجام چه مواردی می‌توانید به رانندگان و عابرین با چراغ بزرگ علامت دهید؟

دینا: تخصصی ترین سایت مشاوره حقوقی



1- جهت اعلام اینکه نه آنها راه داده اید

2- جهت اعلام حضور به آنها

3- جهت اعلام اینکه حق تقدم عبور با شماست

4- جهت اعلام اینکه دنده عقب می روید

18

در میدان ها حق تقدم عبور با کدام وسیله است؟



حق تقدم در میدان با کیست؟

1- وسیله ای اول وارد میشود

2- وسیله ای که زودتر وارد میدان شده

دینا: تخصصی ترین سایت مشاوره حقوقی

3- وسیله ای که در درون میدان در حال حرکت است

4- هیچکدام

19

معنی تابلوی زیر چیست ؟



1- پایان سرعت 60 کیلومتر

2- حداقل سرعت

3- سرعت توصیه شده

4- حداکثر سرعت

20

در گذرگاه پیاده که چراغ راهنمایی و رانندگی نداشته باشد حق تقدم عبور با کیست؟

1- وسیله ای که به سمت راست گردش میکند

2- وسیله ای که مستقیم حرکت میکند

3- وسیله ای که به چپ گردش میکند

4- پیادگان

21

آیا رانندگان وسایل نقلیه امدادی در هنگام ماموریت مجاز به عبور از محل ممنوع می باشند؟

دینا: تخصصی ترین سایت مشاوره حقوقی

- 1- به علت خطرات موجود نمی توانند عبور ممنوع بروند
- 2- بستگی به شرایط دارد
- 3- در هر شرایطی مجاز هستند
- 4- در صورتیکه موجب تصادف نشوند

22

کدام گزینه نشان دهنده ی تابلوی عبور کلیه وسایل نقلیه ممنوع میباشد؟



23

موقعی که اتومبیل خود را پارک میکنید، نبایستی...

- 1- در جاده اصلی پارک کنید
- 2- مانع سایر استفاده کنندگان از را شوید
- 3- در دنده بگذارید
- 4- ترمز دستی را بکشید

معنی تابلو زیر چیست؟



- 1- بن بست
- 2- خط عبور برای گریز
- 3- سمت راست بن بست
- 4- هیچکدام

در برخورد راه اصلی با فرعی حق تقدم عبور با کیست؟

- 1- وسیله ای که در راه اصلی قرار دارد
- 2- وسیله ای که به راست گردش میکند
- 3- وسیله ای که مستقیم عبور میکند
- 4- هیچکدام

چرا نباید مدت زیادی پای خود را روی کلاچ نگهدارید؟

- 1- اصطکاک لاستیک ها با جاده کم میشود
- 2- زیرا موجب کم شدن عمر گیر بکس میشود

دینا: تخصصی ترین سایت مشاوره حقوقی

3- کنترل شما بر روی وسیله نقلیه کاهش میابد

4- زیرا مصرف بنزین زیاد میشود

27

مفهوم تابلو زیر چیست؟



فقط عبور خودرو کشاورزی

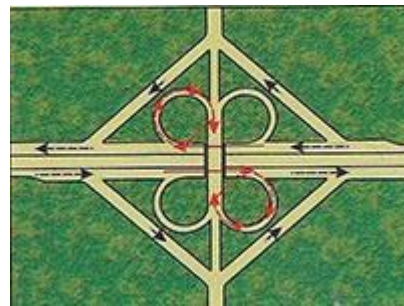
عبور وسائل نقلیه ممنوع

عبور خودرو کشاورزی ممنوع

عبور کامیون ممنوع

28

مفهوم خطوط شکل زیر چیست؟



1- شکل صحیح تقاطع بزرگراهها و پیچها

2- طریقه صحیح ورودی و خروجی جاده ها

3- نمایشگر تغییر مسیر دایره ای شکل و خطوط کاهش و افزایش سرعت

دینا: تخصصی ترین سایت مشاوره حقوقی

4- نمایشگر قرار گرفتن مسیرهای ورودی و خروجی و خط کاهش سرعت و افزایش سرعت

29

پایین بودن کدام یک از موارد زیر می تواند منجر به حادثه شود؟

1- سطح ضد یخ

2- سطح روغن ترمز

3- سطح آب باطری

4- سطح آب خنک کننده رادیاتور

30

در چند متر مانده به تونل ها و پل ها سبقت ممنوع است؟

1- 100

2- 50

3- 150

4- 70

نمونه سوال 2

1

کدام مورد زیر در سفرهای طولانی به هوشیاری و آگاهی شما کمک میکند؟

دینا: تخصصی ترین سایت مشاوره حقوقی

1- مطمئن شوید که هوای تازه به شما برسد، توقف های منظمی برای آمادگی خود داشته باشید

2- سفر خود را سریعاً تا حد امکان به پایان برسانید

3- از جاده کنار رفته و از جاده فرعی استفاده کنید

4- بصورت مداوم رانندگی نمایید

2

تنظیم صندلی برای چیست؟

1- تسلط به فرمان - پدال های ترمز، گاز و کلاچ و دنده

2- میدان دید طبیعی

3- گزینه 1 و 2

4- هیچکدام

3

تابلوی فقط عبور پیاده کدام میباشد؟



دینا

4

مهم ترین نوع آلودگی که سهم زیادی در آلودگی ترافیک شهری را تشکیل میدهد کدام است؟

1- آلودگی دیداری

2- آلودگی دیداری و آلودگی شنیداری

3- آلودگی هوا

4- آلودگی شنیداری

5

کدام یک از گزینه های زیر صحیح نیست؟

1- در آزادراهها حداقل سرعت 70 کیلومتر در ساعت

2- در جاده های اصلی حداکثر میزان سرعت مجاز 95 کیلومتر در روز

3- در جاده های فرعی حداکثر میزان سرعت مجاز 90 کیلومتر در روز

4- در بزرگراهها حداکثر سرعت برای سواری 110 کیلومتر در ساعت

6

مهم ترین عضو در رانندگی کدام است؟

1- دست

2- پا

3- چشم

4- قلب

7

کدامیک از موارد زیر عامل تصادف با اتومبیل جلوگیری است؟

دینا: تخصصی ترین سایت مشاوره حقوقی

- 1- تغییر نور چراغها
- 2- عبور عابر پیاده در مناطق شهری شلوغ
- 3- عدم توجه کافی به راه و نزدیک شدن بیش از حد به اتومبیل جلوئی
- 4- تراکم وسایل نقلیه

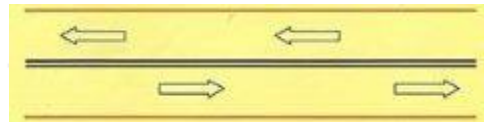
8

در پشت سر یک دوچرخه سوار در حال رانندگی هستید قصد دارید به سمت راست گردش کنید ، چکار میکنید؟

- 1- همجوار و موازی با دوچرخه سوار برانید و بعد از اینکه از تقاطع گذشت، از او سبقت بگیرید
- 2- در محل تقاطع از وی جلو بزنید
- 3- در پشت سر وی به حرکت ادامه می دهید تا اینکه دوچرخه سوار از محل تقاطع مورد نظر شما رد شود
- 4- از دوچرخه سوار سبقت گرفته و قبل از تقاطع از او جلو بزنید

9

در مورد شکل زیر کدام گزینه صحیح میباشد؟

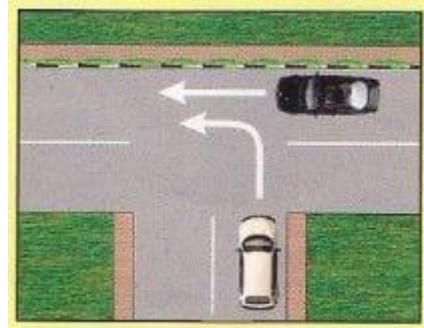


- 1- رانندگان فقط برای سبقت می توانند از روی آن عبور کنند
- 2- رانندگان به هیچ وجه نباید از روی آن عبور کنند
- 3- رانندگان فقط برای گردش می توانند از آن عبور کنند
- 4- عبور از این خطوط آزاد می باشد

10

دینا: تخصصی ترین سایت مشاوره حقوقی

در شکل زیر حق تقدم با کدام ماشین است ؟



1- اتومبیل سفید

2- اتومبیل مشکی

3- هردو با هم

4- هیچکدام

11

معنی تابلوی زیر چیست ؟



1- شروع جدا کننده

2- جریان همگرا

3- هدایت مسیر با جدا کننده

4- پایان جدا کننده

12

دینا: تخصصی ترین سایت مشاوره حقوقی

در راههای مسطح که دو طرف راه منتهی به کوه و پرتگاه می باشد حق تقدم عبور با کدامیک است؟

- 1- وسیله ای که سمت کوه قرار دارد
- 2- وسیله ای که سمت پرتگاه قرار دارد
- 3- هر دو وسیله حق تقدم عبور دارند
- 4- هیچکدام

13

حداقل فاصله طولی ایمنی در جاده برفی با سرعت 45 کیلومتر در ساعت چند طول اتومبیل است؟

- 1- 3
- 2- 6
- 3- 9
- 4- 2

14

دور زدن در چند متری پیچ ها و تقاطع ها و تونل ها ممنوع است؟

- 1- 120
- 2- 100
- 3- 50
- 4- 150

15

کدام تابلو به معنای پارک سوار است؟

دینا: تخصصی ترین سایت مشاوره حقوقی

- 1- 
- 2- 
- 3- 
- 4- 

16

در چه فاصله از ورودی یا خروجی مراکز آتش نشانی، پلیس و بیمارستان ها توقف ممنوع است؟



- 1- 20
- 2- 15
- 3- 50
- 4- 10

17

تابلوی شکل زیر به چه معناست؟

دینا



- 1- حداقل سرعت در خط عبور

دینا: تخصصی ترین سایت مشاوره حقوقی

2- حداکثر سرعت در خطهای عبور

3- حداقل سرعت در خطهای عبور

4- خط ویژه عبور

18

تابلو ها در آزادراهها به رنگ و بزرگراهها به رنگ ... هستند

1- سبز و آبی

2- سفید و آبی

3- آبی و مشکی

4- آبی و سبز

19

حداکثر سرعت مجاز برای سواری و وانت بارها در بزرگراهها برون شهری چقدر است؟

1- 110

2- 120

3- 95

4- 100

20

در محل توقف (پارک) کنار خیابان حق تقدم با کیست؟

1- وسیله نقلیه ای که بصورت مستقیم وارد پارک میشود

2- وسیله ای که ضمن حرکت با دنده عقب مشغول پارک کردن است

3- هر دو حق تقدم دارند

4- هیچکدام

21

مفهوم تابلوی شکل زیر چیست؟



1- به منطقه مسکونی نزدیک می شوید

2- منطقه صنعتی

3- ابتدای منطقه مسکونی

4- خروج از منطقه صنعتی

22

شما اولین نفری هستید که به محل حادثه میرسید کدام مورد را باید انجام دهید؟

1- از محل حادثه دور شوید

2- اتومبیل را از حادثه دیده دور نمائید

3- با دوربین شروع به فیلم برداری نمائید

4- موتور اتومبیل را خاموش و زخمی ها را خارج نمایید به اورژانس زنگ بزنید

23

برای گردش به چپ از خیابان دو طرفه دو خطه به خیابان دوطرفه دو خطه باید کدامیک از اقدامات زیر را انجام دهیم؟

1- به جریان ترافیک توجه داشته باشیم

دینا: تخصصی ترین سایت مشاوره حقوقی

2- از فاصله یکصد متری راهنما بزنیم

3- در خط عبور چپ خود قرار بگیریم

4- همه موارد

24

مفهوم تابلوی شکل زیر چیست؟



1- حق تقدم عبور با شماست

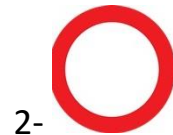
2- جاده دو طرفه

3- جاده در دست تعمیر

4- هیچکدام

25

در اشکال زیر تابلوی توقف ممنوع کدام است؟





4-

26

حداقل فاصله طولی ایمن در جاده مرطوب و یخ با سرعت 45 کیلومتر در ساعت چقدر است؟

- 1- در جاده مرطوب 18 طول اتومبیل و در راه های یخبندان 6 طول اتومبیل
- 2- در جاده مرطوب 8 طول اتومبیل و در راه های یخبندان 12 طول اتومبیل
- 3- در جاده مرطوب 6 طول اتومبیل و در راه های یخبندان 18 طول اتومبیل
- 4- در جاده مرطوب 4 طول اتومبیل و در راه های یخبندان 9 طول اتومبیل

27

در هنگام برخورد با موارد اضطراری بایستی چه اقداماتی رعایت کنیم؟

- 1- ترمز ناگهانی نگرفته
- 2- نگه داشتن هر دو دست بر روی فرمان
- 3- نحوه گردش سریع و ایمن
- 4- همه موارد

28

مفهوم تابلوی شکل زیر چیست؟



- 1- راننده تازه کار

دینا؛ تخصصی ترین سایت مشاوره حقوقی

2- راننده معلول

3- راننده ناشنوا

4- بستن کمر بند ایمنی الزامیست

29

تابلو های هشدار دهنده یا بیشتر به صورت ... با نوارهای حاشیه ... رنگ و زمینه رنگ می باشد

1- خطاری-مثلث-قرمز-سفید

2- خطاری-مربع-قرمز-سفید

3- اخباری-دایره-قرمز-آبی

4- انتظامی-پنج ضلعی-قرمز-سفید

30

کدام گزینه نسبت به گزینه های دیگر در اولویت می باشد؟

1- چراغ راهنما

2- تابلو ها

3- فرمان پلیس

4- خط کشی ها

نمونه سوال 3

1

تابلو زیر به چه معناست ؟



- 1- عبور با وزن بیش از 5/3 تن ممنوع
- 2- عبور با بار بیش از 5/3 متر ممنوع
- 3- عبور با ارتفاع بیش از 3/5 متر ممنوع
- 4- عبور با عرض بیش از 5/3 متر ممنوع

2

هنگام رانندگی کدامیک از مدارک زیر را باید همراه داشته باشیم؟

- 1- کارت اتومبیل، گواهینامه رانندگی
- 2- بیمه شخص ثالث
- 3- برگ معاینه فنی معتبر
- 4- همه موارد بالا

3

متداولترین نوع پارک در شهرها کدام است؟

- 1- پارک در محل مجاز
- 2- پارک در پارکینگ
- 3- پارک دوبل
- 4- پارک 30 سانتی متر

دینا؛ تخصصی ترین سایت مشاوره حقوقی

4

سبقت گرفتن برای اتوبوس ها و کامیون ها در معابر شهری.....

1- بلامانع است

2- ممنوع است

3- با احتیاط کامل ضروری است

4- ضرورتی ندارد

5

چه زمانی از چراغ هشدار دهنده (فلاشر و چهار چراغ) می توان استفاده نمود ؟

1- زمانی که اتومبیلی به صورت پارک دوپل پارک نموده

2- در زمانی که نقص فنی ایجاد شده و یا بخواهید اتومبیل پشت سر را از خطری که در جلو

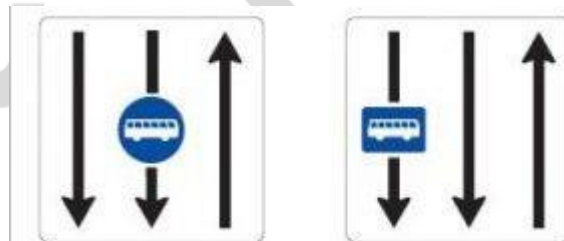
اتفاق افتاده

3- وقتی که راننده عقبی نور بالازده و یا از جاده خارج شده

4- در زمان یدک کشیده شدن و یا زمان پارک در منطقه ممنوعه

6

مفهوم تابلو زیر چیست ؟



1- حداقل سرعت در خط های عبور

2- حداکثر سرعت در خط عبور

دینا؛ تخصصی ترین سایت مشاوره حقوقی

3- خط ویژه عبور

4- حداقل سرعت عبور برای اتوبوس

7

تابلوی زیر چه مفهومی دارد؟



1- بن بست

2- تقاطع هم سطح در قوس

3- تقاطع فرعی با اصلی در قوس

4- گردش به راست و چپ

8

در تصویر شکل زیر حق تقدم عبور به ترتیب عبارت است از:



1- سفید-آبی- صورتی

2- سفید-صورتی-آبی

3- آبی- سفید-صورتی

دینا؛ تخصصی ترین سایت مشاوره حقوقی

4- سفید-آبی و صورتی هر دو با هم

9

چرا رانندگی در شب سخت تر است؟

1- محدود بودن دید راننده

2- عدم تشخیص به موقع عابر پیاده

3- عدم تشخیص فاصله و سرعت وسایل نقلیه

4- همه موارد

10

.....هنگام رانندگی ممنوع است

1- استعمال دخانیات

2- خوردن و آشامیدن

3- استفاده از تلفن همراه

4- همه موارد

11

در هنگام رانندگی در مه از نور... چراغ های جلو استفاده کنید

1- پایین

2- بالا

3- فلاشر

4- راهنما

12

دینا؛ تخصصی ترین سایت مشاوره حقوقی

تابلو های بازدارنده را تابلوهای ... نیز میگویند که بیشتر به شکل ... با نوار حاشیه رنگ هستند؟

- 1- انتظامی - مثلث - قرمز
- 2- هشدار دهنده - دایره - قرمز
- 3- انتظامی - دایره - قرمز
- 4- هشدار دهنده - مثلث - آبی

13

در شرایط غیر عادی مانند مواقع بارندگی و یخبندان و سرما کنترل و هدایت و توقف اتومبیل به کدام دلیل مشکل است؟

- 1- به لحاظ سرمای هوا و خارج شدن لاستیک ها از حالت طبیعی
- 2- به لحاظ کاهش ضریب اصطکاک چرخ ها با جاده
- 3- کمبود میدان دید
- 4- 1 و 2 صحیح است

14

هوای گرم بر کدام قسمت خودرو اثر می گذارد؟

- 1- سرنشینان خودرو
- 2- آمادگی راننده در کنترل خودرو
- 3- باد لاستیک ها و دمای موتور
- 4- ترمزها

15

دینا؛ تخصصی ترین سایت مشاوره حقوقی

چرا باید برای سبقت از یک وسیله طویل فاصله بیشتری با آن حفظ کرد؟

- 1- در صورت توقف کامیون دنده عقب بگیرید
- 2- با سرعت بیشتری از اتومبیل سبقت بگیرید
- 3- برای اینکه نقطه کور قرار نگرفته و از موقعیت جلوی کامیون اطلاع پیدا کنید
- 4- برای سبقت گرفتن در پیچ ها سرعت بیشتری داشته باشید

16

شما به دنبال یک وسیله نقلیه دیگر بر روی یک جاده خیس رانندگی می کنید ، فاصله زمانی بین شما و اتومبیل جلویی چقدر باید باشد؟

- 1 2 ثانیه
- 2 6 ثانیه
- 3 4 ثانیه
- 4 8 ثانیه

17

کدام یک گزینه های زیر صحیح می باشد؟

- 1- در جاده های اصلی حداکثر میزان سرعت مجاز در روز 85 کیلومتر در ساعت است
- 2- در جاده های فرعی حداکثر میزان سرعت مجاز در روز 75 کیلومتر در ساعت است
- 3- در جاده های فرعی حداکثر میزان سرعت مجاز در شب 85 کیلومتر در ساعت است
- 4- در جاده های اصلی حداکثر میزان سرعت مجاز در شب 85 کیلومتر در ساعت است

18

اگر هنگام رانندگی به افرادی همانند در شکل زیر مواجه شدید چه اقدامی باید انجام دهید؟

دینا: تخصصی ترین سایت مشاوره حقوقی



- 1- توقف می کنید و به کودکان اجازه عبور می دهید
- 2- تنها اگر کودکان در حال عبور بودند به آنها اجازه عبور می دهید
- 3- کارگران مشغول کارند و برای توقف و کاهش سرعت آماده می شوید
- 4- کارگران مشغول کارند و سریعاً ترمز نمایید

19

کدامیک از موارد زیر در این تصویر ایجاد خطر کرده است؟



- 1- اتومبیل پارک شده شماره 1
- 2- اتومبیل در حال حرکت شماره 3
- 3- عابری که منظر است از خیابان عبور کند 2
- 4- اتومبیل شماره 4

20

دینا؛ تخصصی ترین سایت مشاوره حقوقی

برای پارک کردن در کنار خیابان، حق تقدم با وسیله ای است که.....

- 1- با حرکت به جلو مشغول پارک کردن است
- 2- چراغ خطر دنده عقب اتومبیلش روشن باشد
- 3- ضمن حرکت به عقب مشغول پارک کردن است
- 4- هیچکدام

21

در شرایط یخبندان مسافت توقف چند برابر افزایش می یابد؟

- 1- 5 برابر
- 2- 15 برابر
- 3- 10 برابر
- 4- 6 برابر

22

نداشتن برف پاکن در موقع بارندگی و زنجیر چرخ در یخبندان ودود کردن اتومبیل نقص فنی ... و جریمه به آن.....

- 1- محسوب میگردد- تعلق نمیگیرد
- 2- محسوب میگردد- تعلق نمیگیرد
- 3- محسوب نمیگردد- تعلق نمیگیرد
- 4- محسوب نمیگردد- تعلق میگیرد

23

کلاج گرفتن باعث کدامیک از موارد زیر میشود؟

دینا؛ تخصصی ترین سایت مشاوره حقوقی

- 1- کنترل راننده به حرکت و سرعت اتومبیل بیشتر میشود
- 2- کنترل راننده به حرکت و سرعت اتومبیل کم میشود
- 3- پیچیدن به طرفین و چرخاندن فرمان آسانتر میشود
- 4- پیچیدن به طرفین و چرخاندن فرمان سخت تر میشود

24

بی توجهی به علائم ومقررات رانندگی نشانه.....

- 1- عدم سواد کافی
- 2- عدم توانایی و صلاحیت رانندگی است
- 3- عدم آمادگی لازم
- 4- شتاب و عجله بیهوده

25

مفهوم تابلوی شکل زیر چیست ؟



- 1- پرتاب سنگ
- 2- ریزش سنگ
- 3- شانه خطرناک
- 4- جاده در دست تعمیر است

به هنگام ترکیدن لاستیک کدام مورد را باید انجام داد؟

- 1- دنده را تعویض کرده و سریعاً ترمز کنید
- 2- فرمان را به شدت و محکم بگیرید و اجازه دهید اتومبیل خود به خود متوقف شود
- 3- ترمز کرده و سریعاً توقف کنید
- 4- فرمان را شل بگیرید ولی محکم ترمز کنید

دسترسی در آزادراهها چگونه است؟

- 1- از طریق تقاطع ها
- 2- از طریق اولین خروجی
- 3- از طریق پلهای هوایی و زیر گذرها
- 4- تا شهرک یا تقاطع جاده دیگر راهی ندارد

روشن بودن چراغ زرد در تقاطع به چه معناست؟

- 1- در پشت خط ایست بایستید
- 2- آماده ادامه مسیر باشید
- 3- اگر راه باز باشد ادامه مسیر دهید
- 4- اگر افراد پیاده در حال عبور نباشند ادامه مسیر دهید

تابلو شکل زیر به چه معنا می باشد؟



- 1- پایان خیابان اصلی
- 2- خیابان اصلی
- 3- آزاد راه
- 4- پایان آزاد راه

30

تابلوی زیر به چه معناست؟



دینا

- 1- دور زدن در میدان
- 2- میدان
- 3- تعیین حرکت
- 4- جهت عبور در میدان